

Logistics Mapper

Logistics Mapper

Das umfassende Informationssystem für globale Warenströme und Kundenbeziehungen

Logistics Mapper ist ein leistungsfähiges Informationssystem für Unternehmen mit internationalen Supply Chains. Es richtet sich gleichermaßen an das Top-Management sowie an Logistiker, Controller und Key Account Manager:

- Zentrale Datenbank für globale Sendungs- und Stammdaten
- Flexible Reporterzeugung und -verwaltung per Drag&Drop (z.B. Umsatz je Kundengruppe je Land)
- Ansprechende visuelle Aufbereitung aller Reports in Listen-, Karten- und Diagrammform
- Integrierte Rechteverwaltung für Anwender und Benutzergruppen
- Einzelplatz- und Netzwerkbetrieb

Logistics Mapper Datengrundlage

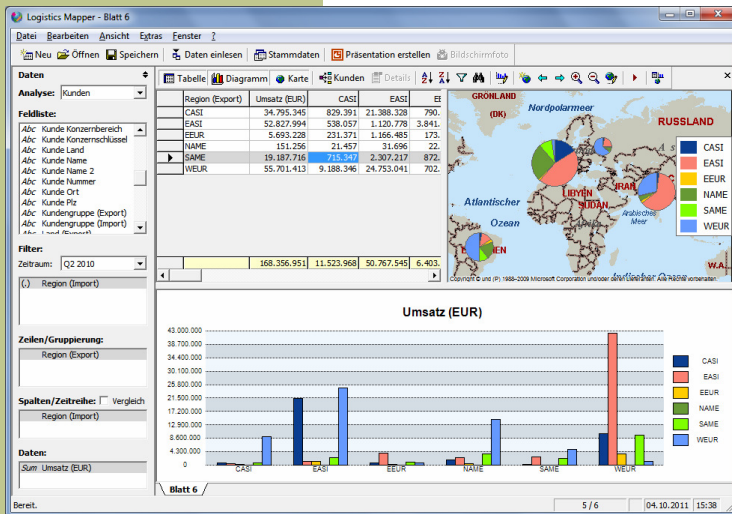
Die Basis für alle Analysen bilden über 80 Detailinformationen zu jeder einzelnen Sendung:

- Sendungs-ID, -Datum und Transportart
- Name und Adresse von Versand- und Empfangskunde
- Geschäftsbereich, Niederlassung, Abgangs-/Ankunftshafen
- Transportdienstleister
- Transportmenge (Gewicht, Volumen, Container etc.)
- Kommerzielle Kennzahlen (Aufwendungen, Erlöse, Deckungsbeitrag in lokaler und Konzern-Währung)
- Beteiligte Versand- und Empfangsagenten

Weitere Datenfelder können individuell abgestimmt und hinzugefügt werden.

Logistics Mapper Funktionen

- Flexible Erzeugung speicherbarer Reports
- Berechnete Felder und spezieller Vergleichsmodus
- Kartendarstellung in Pfeil-, Linien- und Diagrammform
- Animierte Karten auf der Basis von Zeitreihen
- Drill-Down auf Trade Lane- bzw. Kundenebene und auf Sendungsdetailebene
- Automatischer Stammdatenabgleich beim Datenimport
- Unterstützung bei der Erstellung von Präsentationen



Logistics Mapper visualisiert globale Warenströme, Kundenbeziehungen und Erlöse

PROLOGOS
Planung und Beratung
Dr. Gietz, Henneberg, Kindt OHG

Tempowerkring 4

21079 Hamburg

GERMANY

Phone +49 (0) 40 79012 - 310

Fax +49 (0) 40 79012 - 319

Web www.prologos.de

Email info@prologos.de

Vorteile durch Logistics Mapper

- Standardisierte weltweite Sendungsdatenbank und darauf aufbauende Business Intelligence-Auswertungsplattform
- Effiziente Analyse des globalen Geschäftes – bei Bedarf bis auf die Detailebene
- Kundenbezogene Berichte über Landes- und Organisationsgrenzen hinweg
- Unterstützung eines kontinuierlichen Zentral-Controllings für Konzerne