

PRODISI CEP

Das innovative Softwaresystem zur Planung und Optimierung speditioneller Netzwerke

PRODISI CEP ist das umfassende Werkzeug des Logistik-Dienstleisters für die Analyse und Optimierung des eigenen Transportnetzes:

- Speziell ausgerichtet auf die Anforderungen von Stückgut- und KEP- (Kurier-, Express-, Paket-) Diensten
- Aufbereitung aller relevanten Daten und Kennzahlen in einem System
- Entscheidungsunterstützende Analyse- und Planungsfunktionen
- Ideal für Netzstrukturplanung (z.B. Hub-and-Spoke vs. Matrix), System-/Direktverkehrs-Einteilung, Linienverkehrsplanung ...
- Zahlreiche Referenzprojekte im internationalen Umfeld

PRODISI CEP

PRODISI CEP analysiert und optimiert speditionelle Netzwerke („vom Kunden zum Kunden“) auf Basis der relevanten Kosten und detaillierter Serviceanforderungen; Schwerpunkte sind hierbei u.a.:

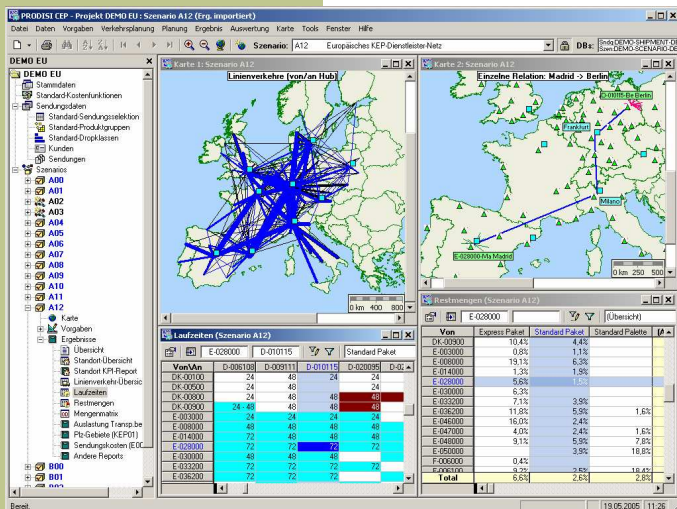
- die Anzahl und die geographische Lage der Sammel- und Verteildepots sowie ggf. der Hubs
- die Lieferbereiche und die Fuhrpark-Dimensionierung aller Sammel- und Verteildepots
- die Abgrenzung von Direkt- und Systemverkehren unter Kosten- und Laufzeitaspekten (mit regelmäßigen Linienverkehren zwischen den Standorten)
- die Planung unterschiedlicher Leitwege für Produkte unterschiedlicher Dringlichkeit
- die Berücksichtigung verschiedener Verkehrsträger (Straße, Schiene, Luft, Wasser) und unterschiedlicher Transportmittel (z.B. Zugwagen, Wechselbrücke, Hochbox)
- die Identifizierung problematischer Relationen (Restmengen)

PRODISI CEP für Stückgut-Dienstleister

- Strategische Gestaltung und Weiterentwicklung der eigenen Transportnetzwerke (inkl. „klassische“ Standort- und Liefergebietsplanung)
- Taktische Überprüfung und Anpassung der Fahrpläne für die Linienverkehre
- Detailliertes Kosten- und Service-Controlling
- Effiziente Sendungsstruktur-Analyse und -Bewertung bei Ausschreibungen potentieller Auftraggeber sowie schnelle und differenzierte Erstellung von Angeboten

PRODISI CEP für KEP-Dienste

- Strategische und taktische Optimierung der Systemverkehre
- Differenzierte Analyse der Wechselwirkungen zwischen Serviceanforderungen (z.B. 24h Laufzeit) und Transportkosten
- Genaue Bewertung der erforderlichen (Restrukturierungs-) Maßnahmen im Zusammenhang mit der Einführung neuer Produkte
- Anpassung der eigenen Strukturen und Abläufe an prognostizierte Mengenänderungen



PRODISI CEP bildet das gesamte Logistiknetz ab, kennt alle Details der einzelnen Relationen und gewichtet bei der Optimierung die Kosten und Laufzeitanforderungen

PROLOGOS
Planung und Beratung
Dr. Gietz, Henneberg, Kindt OHG

Tempowerkring 4
21079 Hamburg

Telefon +49 (0) 40 79012 - 310
Fax +49 (0) 40 79012 - 319

Internet www.prologos.de
E-Mail info@prologos.de

PRODISI CEP Funktionsumfang

Das Komplettsystem beinhaltet alle Funktionen zur Datenanalyse, Netzwerk-Modellierung und Planung:

- Umfangreiche Geographie-Datenbasis (Europa, weltweit)
- Verarbeitung nationaler und internationaler Mengenströme (sowohl sendungsgenaue als auch aggregierte Daten)
- Einfache Modellierung alternativer Systemkonfigurationen (Standorte, Transportrelationen, Produkt-Laufzeiten, Kosten ...)
- Automatische, interaktive und manuelle Optimierung des untersuchten Systems mit leistungsstarken Planungsverfahren
- Detaillierte Ergebnisse zu allen relevanten Kosten- und Leistungsarten

PRODISI CEP Leistungsmerkmale

PRODISI CEP wird seit vielen Jahren konsequent weiterentwickelt und bietet einzigartige, aus vielfältigen Praxisanwendungen resultierende Funktionalitäten:

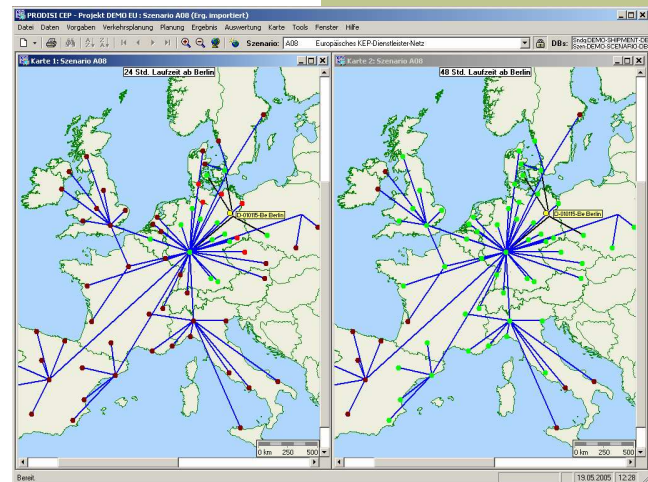
- Verwendung von Original-Lieferscheindaten; Import über Standard-Schnittstellen bzw. Datenbanken
- Berücksichtigung unterschiedlicher Produkte (z.B. Normal, Express) und Transporteinheiten (z.B. Paletten, Pakete, Dokumente)
- Beliebige nichtlineare Transporttarife und Umschlagskosten
- Automatische Berechnung kostenminimaler Verkehre auf der Gesamt- oder einer Teilstruktur unter Beachtung aller Vorgaben (Laufzeiten, Fahrzeiten, Schichtzeiten, Kapazitäten ...)
- Integrierte Tourensimulation zur exakten Kalkulation der Sammel- und Verteilkosten / -kennzahlen
- Umfangreiche Reporting- sowie Import- und Export-Funktionen

PRODISI Software Suite

- **PRODISI SCO:** Supply-Chain-Optimierung für Distributionsnetze (Industrie und Dienstleister), u.a. Standort- und Liefergebietsplanung, Logistikkosten-Controlling, Dienstleister-Benchmarking
- **PRODISI RET:** Gestaltung und Optimierung von Retailnetzen für den Handel, dedizierte Lieferanten- und Outletstufe, Direktbelieferungen vs. Crossdocking-/Transshipment-/Lagerkonzepte
- **PRODISI Editor:** Zusatzmodul zu allen PRODISI-Varianten, mit dem u.a. Sendungsdaten generiert bzw. strukturell manipuliert und unterschiedliche Kundenstämme zusammen geführt werden können (mit intelligentem Namens- und Adressabgleich)
 - **PRODISI ASP:** „Pay-per-Use“-Lizenzmodell mit nutzungsabhängigen Gebühren für Planungsrechnungen (besonders geeignet für Beratungsunternehmen)
 - **PRODISI Beratung:** Selbstverständlich bieten wir den Einsatz eines PRODISI-Systems auch als Dienstleistung im Rahmen von Beratungsprojekten an. So profitieren Sie zusätzlich von unserer logistischen Kompetenz und Erfahrung.

Wenn Sie sich für PRODISI CEP interessieren ...

- ▶ Bestellen Sie eine kostenlose Testversion auf CD-ROM
- ▶ Besprechen Sie Ihre Aufgabenstellung mit uns
- ▶ Vereinbaren Sie einen Präsentationstermin
- ▶ Beauftragen Sie einen PRODISI CEP-Workshop mit Ihren Daten



PRODISI CEP visualisiert produkt-/relationsbezogene Laufzeiten auf der Karte

PROLOGOS

Planung und Beratung
Dr. Gietz, Henneberg, Kindt OHG

Tempowerkring 4
21079 Hamburg

Telefon +49 (0) 40 79012 - 310
Fax +49 (0) 40 79012 - 319

Internet www.prologos.de
E-Mail info@prologos.de