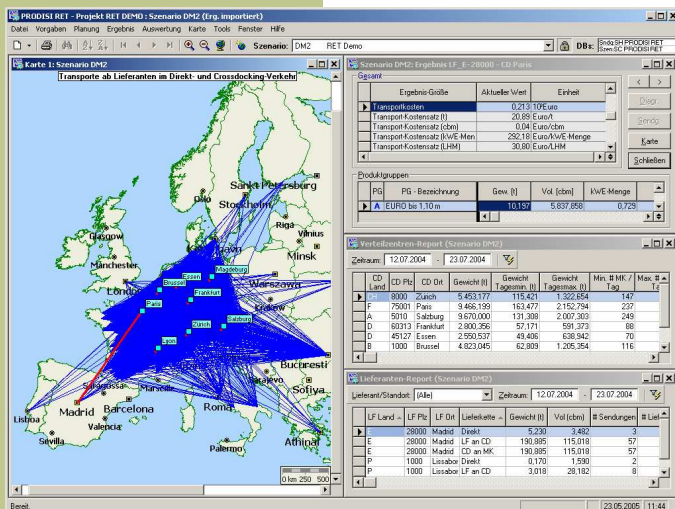


PRODISI RET

Das innovative Softwaresystem zur Planung und Optimierung von Retail-Logistiknetzen

PRODISI RET ist das umfassende Werkzeug für die Analyse und Optimierung von Logistiksystemen des Handels:

- Speziell ausgerichtet auf die Anforderungen von Handelsunternehmen
- Parallele Betrachtung von Direktbelieferung vs. Crossdocking-/ Transshipment-/Lagerkonzepte
- Autarkes Informationssystem für das Logistik-Management mit schnellem Zugriff auf alle relevanten Unternehmensdaten
- Anspruchsvolle visuelle Aufbereitung des gesamten Logistik-Netzwerks (karten- und diagrammbasiert sowie tabellarisch)
- Leistungsfähige Analyse- und Planungsfunktionen zur Standort- und Lieferbereichsplanung, zum Logistikkosten-Controlling, zur Einteilung von Direkt- und Konsolidierungsverkehren u.v.a.m.
- Stationäre und mobile Einsatzmöglichkeiten auf Desktop-PC und Notebook



PRODISI RET optimiert Lieferantensendungen an Crossdocking-Standorte

PRODISI RET Planungsvarianten

PRODISI RET analysiert und optimiert logistische Handels-Netzwerke auf Basis sämtlicher relevanten Kosten; u.a. hinsichtlich:

- der Anzahl der Lager- und Transportstufen
- der Anzahl und der geographischen Lage der Lieferanten, Transshipmentpunkte und Lagerstandorte
- der Abgrenzung von Direktverkehren ab Lieferant und Konsolidierungsverkehren über Crossdocking-/Transshipmentpunkte oder Zentrallager
- der Anbindung der Märkte an bestimmte Konsolidierungsknoten
- der Lieferbereiche und der Anzahl der Transporte auf allen Relationen
- der Mengen je Lieferant
- der Strategien für die Lagerversorgung

PRODISI RET für Handelsunternehmen

- Strategische Gestaltung und Weiterentwicklung der eigenen Logistik-Netzwerke (inkl. „klassische“ Standortplanung)
- Detailliertes Logistikkosten-Controlling
- Exakte Entscheidungsgrundlagen für Zentrallager- und Crossdocking- bzw. Transshipment-Konzepte
- Kontinuierliche Anpassung der eigenen Strukturen und Abläufe an Veränderungen im laufenden Geschäft
- Entscheidungsunterstützung für „Make Or Buy“
- Exakte Mengenplanung für jeden Standort
- Entwicklung von Entscheidungsregeln für Direkt- vs. Konsolidierungsverkehre je Lieferant und Markt

PRODISI RET Funktionsumfang

Das Komplettsystem beinhaltet alle Funktionen zur Datenanalyse, Netzwerk-Modellierung und Planung:

- Umfangreiche Geographie-Datenbasis (Europa, weltweit)
- Verarbeitung nationaler und internationaler Mengenströme (sendungsgenau)
- Einfache Modellierung alternativer Systemkonfigurationen (Standorte, Transportrelationen, Lieferbereiche, Kostenverläufe ...)
- Automatische, interaktive und manuelle Optimierung des untersuchten Systems mit leistungsstarken Planungsverfahren
- Detaillierte Ergebnisse zu allen logistisch relevanten Kostenarten

PRODISI RET Leistungsmerkmale

PRODISI RET wird seit Jahren konsequent weiterentwickelt und bietet einzigartige, aus vielfältigen Praxisanwendungen resultierende Funktionalitäten:

- Verwendung von Original-Sendungsdaten; Import über Standard-Schnittstellen (z.B. aus SAP®-Systemen) bzw. Datenbanken
- Modellierung und simultane Optimierung mehrstufiger Logistikstrukturen
- Planungsrechnungen und Bewertungen auf Basis der einzelnen (Lieferanten-) Sendungen
- Beliebige nichtlineare Kostenfunktionen zur Implementierung realer Transporttarife und Handlings- / Lagerkostenverläufe
- Beliebige Aggregation von Zeitintervallen (Lieferrhythmen)
- Parallele Verarbeitung mehrerer kostentreibender Einheiten je Sendung (kg, cbm, Paletten, kommissionierte Einheiten ...)
- Umfangreiche Reporting- sowie Import- und Export-Funktionen

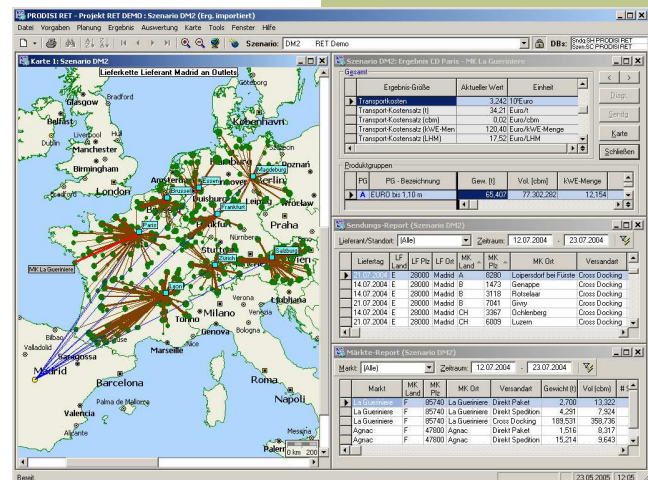
PRODISI Software Suite

- **PRODISI SCO:** Supply-Chain-Optimierung für Distributionsnetze (Industrie und Dienstleister), u.a. Standort- und Liefergebietsplanung, Logistikkosten-Controlling, Dienstleister-Benchmarking
- **PRODISI CEP:** Netzstrukturplanung für Speditionsnetze (Stückgut, KEP-Dienste), u.a. mit Entscheidungshilfen für Hub-Standorte, Direkt- und Systemverkehre unter realen Laufzeit-Restriktionen
- **PRODISI Editor:** Zusatzmodul zu allen PRODISI-Varianten, mit dem u.a. Sendungsdaten generiert bzw. strukturell manipuliert und unterschiedliche Kundenstämme zusammen geführt werden können (mit intelligentem Namens- und Adressabgleich)

- **PRODISI ASP:** „Pay-per-Use“-Lizenzmodell mit nutzungsabhängigen Gebühren für Planungsrechnungen (besonders geeignet für Beratungsunternehmen)
- **PRODISI Beratung:** Selbstverständlich bieten wir den Einsatz eines PRODISI-Systems auch als Dienstleistung im Rahmen von Beratungsprojekten an. So profitieren Sie zusätzlich von unserer logistischen Kompetenz und Erfahrung.

Wenn Sie sich für PRODISI RET interessieren ...

- ▶ Bestellen Sie eine kostenlose Testversion auf CD-ROM
- ▶ Besprechen Sie Ihre Aufgabenstellung mit uns
- ▶ Vereinbaren Sie einen Präsentationstermin
- ▶ Beauftragen Sie einen PRODISI RET-Workshop mit Ihren Daten



PRODISI RET bietet komfortablen Zugriff auf alle Details eines Logistiksystems

PROLOGOS

Planung und Beratung

Dr. Gietz, Henneberg, Kindt OHG

Tempowerkring 4

21079 Hamburg

Telefon +49 (0) 40 79012 - 310

Fax +49 (0) 40 79012 - 319

Internet www.prologos.de

E-Mail info@prologos.de