

## PRODISI SCO

Das Planungsinstrument zur Vorbereitung strategischer Entscheidungen in der Logistik

**PRODISI SCO** ist das umfassende Werkzeug für die Analyse und Optimierung von Supply-Chain-Netzwerken. Es bietet dem verantwortlichen Logistiker:

- ein autarkes Informationssystem speziell für das Logistik-Management mit schnellem Zugriff auf alle relevanten Unternehmensdaten
- eine anspruchsvolle visuelle Aufbereitung des gesamten Logistik-Netzwerks (karten- und diagrammbasiert sowie tabellarisch)
- leistungsfähige Analyse- und Planungsfunktionen zur Standort- und Lieferbereichsplanung, zum Logistikkosten-Controlling, zur Synergiekalkulation bei Kooperationen, zum Dienstleister-Benchmarking u.v.a.m.
- stationäre und mobile Einsatzmöglichkeiten auf Desktop-PC und Notebook

### PRODISI SCO Planungsvarianten

PRODISI SCO optimiert logistische Systeme und Prozesse auf Basis sämtlicher relevanten Kosten; u.a. hinsichtlich

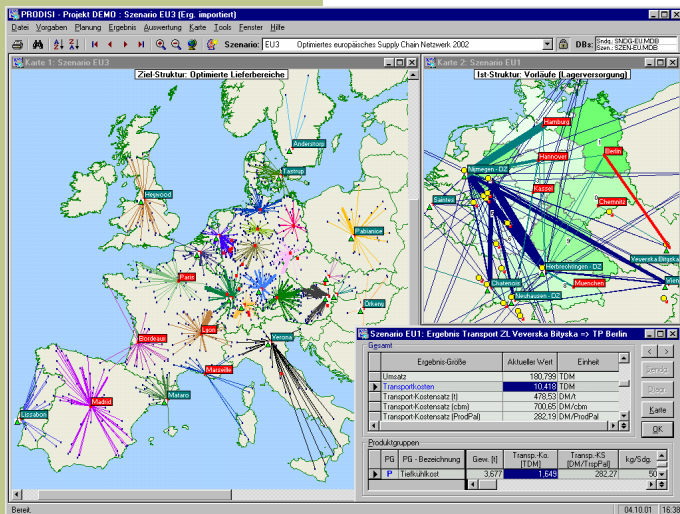
- der Anzahl der Lager- und Transportstufen
- der Anzahl und der geographischen Lage der Werke / Lager / Umschlagspunkte auf jeder Stufe
- der Kapazitäten und der Sortimente der einzelnen Standorte
- der Lieferbereiche und der Fuhrpark-Dimensionierung aller ausliefernden Standorte
- der Produktionsmengen der Werke (Produktionsverlagerungen)
- der Direktbelieferung von Kunden ab Werk bzw. ab Zentrallager
- der Strategien für die Lagerversorgung

### PRODISI SCO für Verlader

- Strategische Gestaltung der eigenen Distributionsnetzwerke (u.a. „klassische“ Standort- und Liefergebietsplanung)
- Detailliertes Logistikkosten-Controlling
- Exakte Ermittlung der Synergien bei Logistik-Kooperationen oder Unternehmensfusionen
- Schnelle Analyse, Bewertung und Vergleich von Dienstleister-Angeboten (Konditionen-Benchmarking)

### PRODISI SCO für Logistikdienstleister

- Effiziente Sendungsstruktur-Analyse und -Bewertung bei Ausschreibungen potentieller Auftraggeber
- Schnelle und differenzierte Erstellung von Angeboten
- Optimale Abwicklung des Sendungsaufkommens aller Auftraggeber innerhalb der eigenen Standortstruktur
- Strategische Anpassung der eigenen Strukturen und Abläufe an Veränderungen im laufenden Geschäft (z.B. Neukunden-Akquisition)



PRODISI SCO veranschaulicht Sendungsstrukturen und Logistikkosten

## PRODISI SCO Funktionsumfang

Das Komplettsystem beinhaltet alle Funktionen zur Datenanalyse, Netzwerk-Modellierung und Planung:

- Umfangreiche Geographie-Datenbasis (Europa, weltweit)
- Exakte Abbildung der realen Warenströme (sendungsgenau)
- Umfassendes Instrumentarium zur Sendungsstruktur-Analyse mit Drill-Down zur Verfolgung einzelner Lieferscheine
- Einfache Modellierung alternativer Systemkonfigurationen (Standorte, Transportrelationen, Lieferbereiche, Kostenverläufe ...)
- Automatische, interaktive und manuelle Optimierung des untersuchten Systems mit leistungsstarken Planungsverfahren
- Detaillierte Ergebnisse zu allen logistisch relevanten Kostenarten

## PRODISI SCO Leistungsmerkmale

PRODISI SCO wird seit Jahren konsequent weiterentwickelt und bietet einzigartige, aus vielfältigen Praxisanwendungen resultierende Funktionalitäten:

- Verwendung von Original-Lieferscheindaten; Import über Standard-Schnittstellen (z.B. aus SAP®-Systemen) bzw. Datenbanken
- Modellierung und simultane Optimierung mehrstufiger Logistikstrukturen
- Logistische Unterscheidung mehrerer Produktgruppen
- Planungen und Bewertungen auf Basis der einzelnen Sendungen
- Beliebige nichtlineare Kostenfunktionen zur Implementierung realer Transporttarife und Handlings- / Lagerkostenverläufe
- Parallele Verarbeitung mehrerer kostentreibender Einheiten je Sendung (kg, cbm, Paletten, kommissionierte Einheiten ...)
- Integrierte Tourensimulation zur Kalkulation echter Feinverteilungskosten
- Umfangreiche Reporting- sowie Import- und Export-Funktionen

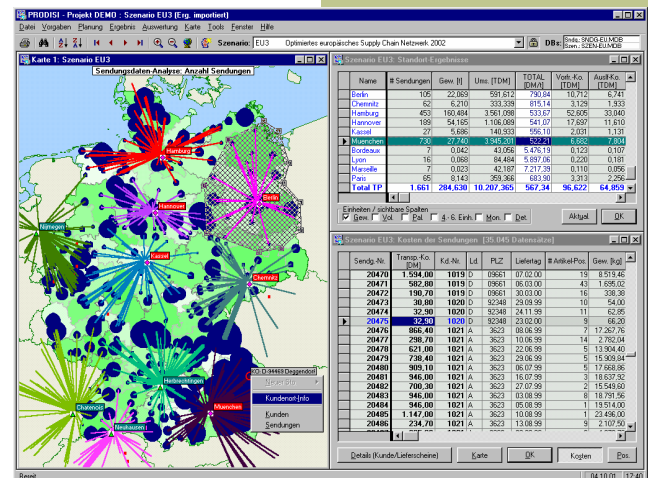
## PRODISI Software Suite

- **PRODISI CEP:** Netzstrukturplanung für Speditionsnetze (Stückgut, KEP-Dienste), u.a. mit Entscheidungshilfen für Hub-Standorte, Direkt- und Systemverkehre unter realen Laufzeit-Restriktionen
- **PRODISI RET:** Gestaltung und Optimierung von Retailnetzen für den Handel, dedizierte Lieferanten- und Outletstufe, Direktbelieferungen vs. Crossdocking-/Transshipment-/Lagerkonzepte
- **PRODISI Editor:** Zusatzmodul zu allen PRODISI-Varianten, mit dem u.a. Sendungsdaten generiert bzw. strukturell manipuliert und unterschiedliche Kundenstämme zusammen geführt werden können (mit intelligentem Namens- und Adressabgleich)

- **PRODISI ASP:** „Pay-per-Use“-Lizenzmodell mit nutzungsabhängigen Gebühren für Planungsrechnungen (besonders geeignet für Beratungsunternehmen)
- **PRODISI Beratung:** Selbstverständlich bieten wir den Einsatz eines PRODISI-Systems auch als Dienstleistung im Rahmen von Beratungsprojekten an. So profitieren Sie zusätzlich von unserer logistischen Kompetenz und Erfahrung.

### Wenn Sie sich für PRODISI SCO interessieren ...

- ▶ Bestellen Sie eine kostenlose Testversion auf CD-ROM
- ▶ Besprechen Sie Ihre Aufgabenstellung mit uns
- ▶ Vereinbaren Sie einen Präsentationstermin
- ▶ Beauftragen Sie einen PRODISI SCO-Workshop mit Ihren Daten



PRODISI SCO bietet komfortablen Zugriff auf alle Details eines Logistiksystems